



BOSCH

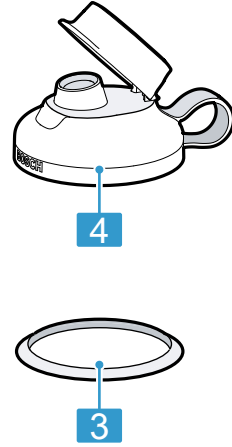
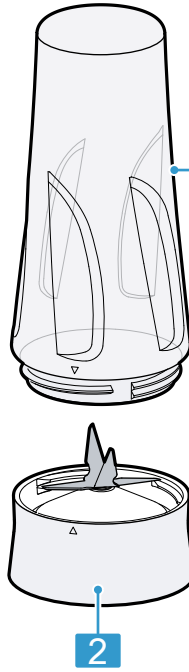
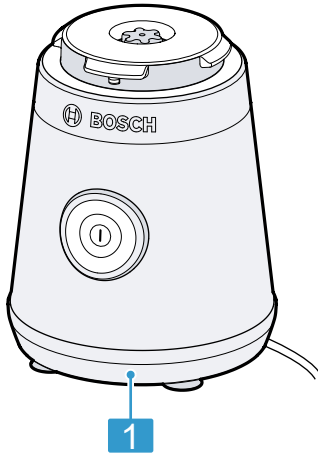


Register your
new device on
MyBosch now and
get free benefits:
[bosch-home.com/
welcome](https://www.bosch-home.com/welcome)

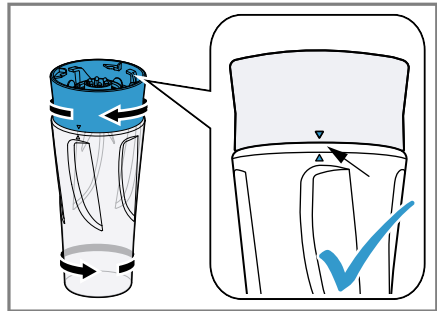
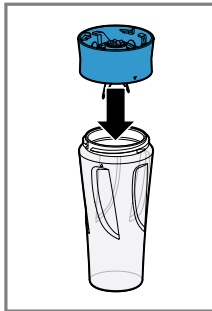
VitaPower Serie | 2

MMB211...

[de]	Gebrauchsanleitung	2Go Mixer	6
[en]	User manual	Mini blender	10
[fr]	Manuel d'utilisation	Mini blender	14
[it]	Manuale utente	Frullatore 2Go	19
[nl]	Gebruikershandleiding	Mixx2Go blender	23
[da]	Betjeningsvejledning	2Go-blender	27
[no]	Bruksanvisning	2Go blender	31
[sv]	Bruksanvisning	2Go-blender	35
[fi]	Käyttöohje	2Go Mixer	39
[es]	Manual de usuario	Batidora 2Go	43
[pt]	Manual do utilizador	Liquidificador desportivo	47
[el]	Εγχειρίδιο χρήστη	Mini blender 2GO	51
[tr]	Kullanım kılavuzu	2Go Mikser	56
[pl]	Instrukcja obsługi	Blender sportowy	61
[uk]	Керівництво з експлуатації	Міні блендер 2Go	66
[ru]	Руководство пользователя	Мини-блендер 2Go	70
[ar]	دليل المستخدم	خلاط صغير	75

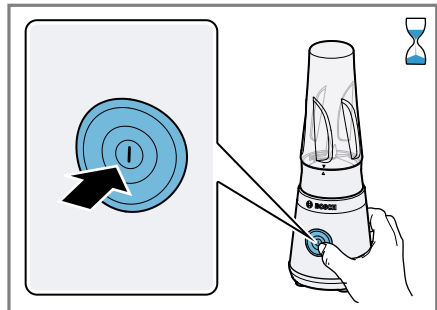
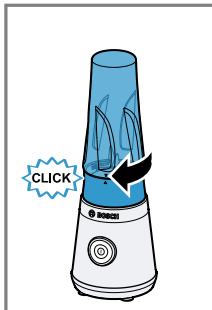
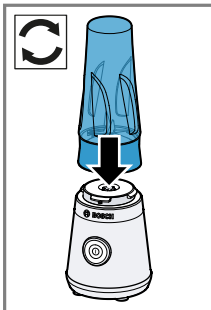


1



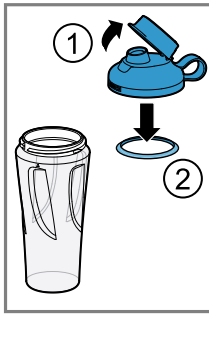
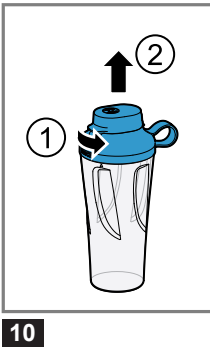
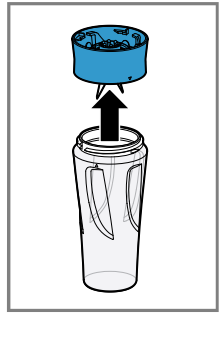
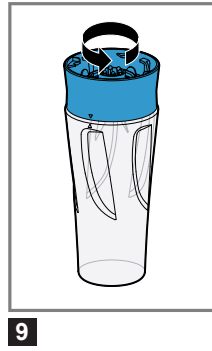
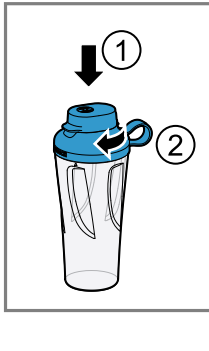
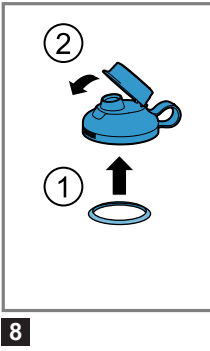
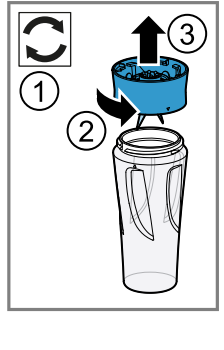
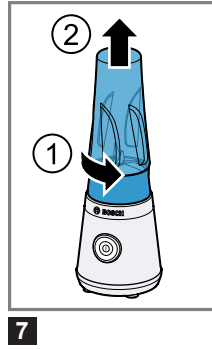
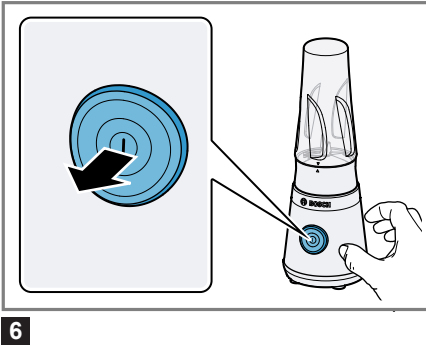
2

3























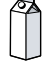





4

5



	✓	✗	✗
	✓	✓	✓
	✓	✓	✓

11

		 MIN - MAX	 MIN - MAX
60%  + 40% 		200 - 500	45 - 60
60%  + 40%  < 50 °C		200 - 600	45 - 60
70%  + 30% 		200 - 500	45 - 90
40%  + 60% 		200 - 600	45 - 90
60%  + 40% 		200 - 600	45 - 60
50%  + 50% 		200 - 600	30
 +  +  max 4x		200 - 600	45 - 90

Ασφάλεια

- Διαβάστε προσεκτικά αυτές τις οδηγίες.
- Φυλάξτε τις οδηγίες καθώς και τις πληροφορίες προϊόντος για μετέπειτα χρήση ή για τον επόμενο κάτοχο της συσκευής.
- Μη συνδέετε τη συσκευή σε περίπτωση ζημιάς κατά τη μεταφορά.

Χρησιμοποιείτε τη συσκευή μόνο:

- Με γνήσια εξαρτήματα.
- κάτω από επιτήρηση.
- στα ιδιωτικά νοικοκυριά και σε κλειστούς χώρους του οικιακού περιβάλλοντος σε θερμοκρασία δωματίου.
- Για ποσότητες και χρόνους επεξεργασίας, συνήθεις για το νοικοκυριό.
- μέχρι ένα ύψος από 2000 m πάνω από την επιφάνεια της θάλασσας.
- Για την ανάμιξη φρούτων, λαχανικών και smoothie, π.χ. smoothie με παγωτό.

Η συσκευή μετά από κάθε χρήση, σε περίπτωση μη επιτήρησης, πριν από τη συναρμολόγηση, την αποσυναρμολόγηση ή τον καθαρισμό, σε περίπτωση σφάλματος και όταν πλησιάζετε σε κινούμενα μέρη πρέπει να αποσυνδέεται πάντοτε από το δίκτυο του ρεύματος.

Αυτή η συσκευή μπορεί να χρησιμοποιηθεί από άτομα με περιορισμένες φυσικές, αισθητήριες ή πνευματικές ικανότητες ή με ανεπαρκή εμπειρία και/ή ανεπαρκείς γνώσεις, όταν επιτηρούνται ή έχουν ενημερωθεί σχετικά με την ασφαλή χρήση της συσκευής και έχουν κατανοήσει τους πιθανούς από τη χρήση της συσκευής κινδύνους.

Τα παιδιά δεν επιτρέπεται να παίζουν με τη συσκευή.

Ο καθαρισμός και η συντήρηση από το χρήστη δεν επιτρέπεται να εκτελείται από παιδιά.

Η συσκευή δεν επιτρέπεται να χρησιμοποιείται από παιδιά. Κρατάτε τα παιδιά μακριά από τη συσκευή και το καλώδιο σύνδεσης.

- ▶ Μη λειτουργείτε ποτέ μια συσκευή που έχει υποστεί ζημιά.
- ▶ Μη λειτουργείτε ποτέ μια συσκευή με ραγισμένη ή σπασμένη επιφάνεια.

el Ασφάλεια

- ▶ Μην τραβάτε ποτέ το καλώδιο σύνδεσης, για να αποσυνδέσετε τη συσκευή από το δίκτυο του ρεύματος. Τραβάτε πάντοτε το φισ του καλωδίου σύνδεσης.
- ▶ Όταν η συσκευή ή το καλώδιο σύνδεσης έχει ζημιά, τραβήξτε αμέσως το φισ του καλωδίου σύνδεσης ή κατεβάστε την ασφάλεια στο κιβώτιο των ασφαλειών.
- ▶ Καλέστε την υπηρεσία εξυπηρέτησης πελατών. → Σελίδα 55
- ▶ Συνδέστε και χρησιμοποιείτε τη συσκευή μόνο σύμφωνα με τα στοιχεία που αναφέρονται στην πινακίδα τύπου.
- ▶ Μόνο εκπαιδευμένο γι' αυτό, ειδικευμένο προσωπικό επιτρέπεται να πραγματοποιήσει επισκευές στη συσκευή.
- ▶ Μόνο γνήσια ανταλλακτικά επιτρέπεται να χρησιμοποιηθούν για την επισκευή της συσκευής.
- ▶ Εάν το καλώδιο σύνδεσης στο δίκτυο του ρεύματος αυτής της συσκευής υποστεί ζημιά, πρέπει να αντικατασταθεί από τον κατασκευαστή ή την υπηρεσία εξυπηρέτησης πελατών του ή από ένα αντίστοιχα ειδικευμένο άτομο, για την αποφυγή επικινδύνων καταστάσεων.
- ▶ Η συσκευή και το καλώδιο σύνδεσης στο δίκτυο του ρεύματος δεν επιτρέπονται να βυθίζονται ποτέ μέσα σε νερό ούτε να πλένονται στο πλυντήριο πιάτων.
- ▶ Χρησιμοποιείτε τη συσκευή μόνο σε κλειστούς χώρους.
- ▶ Μην εκθέτετε τη συσκευή ποτέ σε μεγάλη ζέστη και υγρασία.
- ▶ Μη χρησιμοποιείτε συσκευές εκτόξευσης ατμού ή συσκευές καθαρισμού υψηλής πίεσης, για να καθαρίσετε τη συσκευή.
- ▶ Μη φέρνετε ποτέ το καλώδιο σύνδεσης σε επαφή με καυτά μέρη συσκευών ή πηγές θερμότητας.
- ▶ Μην αφήνετε ποτέ το καλώδιο σύνδεσης στο δίκτυο να έρθει σε επαφή με αιχμηρές μύτες ή κοφτερές ακμές.
- ▶ Μην τσακίζετε, μη συνθλίβετε ή μη μετατρέπετε ποτέ το καλώδιο σύνδεσης στο δίκτυο.
- ▶ Μην τοποθετείτε τη συσκευή ποτέ επάνω ή κοντά σε καυτές επιφάνειες.
- ▶ Αντικαταστήστε εξαρτήματα, τα οποία εμφανίζουν ρωγμές ή άλλες ζημιές ή δεν προσαρμόζονται σωστά, με γνήσια ανταλλακτικά.

- ▶ Κατά τον καθαρισμό και το άδειασμα του δοχείου ανάμειξης, προσέξτε τις κοφτερές λεπίδες.
- ▶ Μην αγγίζετε ποτέ τις λεπίδες με γυμνά χέρια.
- ▶ Κρατάτε τα υλικά συσκευασίας μακριά από τα παιδιά.
- ▶ Μην αφήνετε τα παιδιά να παίζουν με τα υλικά συσκευασίας.
- ▶ Κρατάτε τα μικρά κομμάτια μακριά από τα παιδιά.
- ▶ Μην αφήνετε τα παιδιά να παίζουν με μικρά κομμάτια.
- ▶ Προσέχετε τις υποδείξεις καθαρισμού.
- ▶ Καθαρίζετε τις επιφάνειες, που έρχονται σε επαφή με τρόφιμα, πριν από κάθε χρήση.

Αποφυγή των υλικών ζημιών

- ▶ Μη λειτουργείτε ποτέ τη συσκευή χωρίς τρόφιμα (κενή λειτουργία).
- ▶ Προσέξτε τις μέγιστες ποσότητες επεξεργαζόμενων υλικών.
- ▶ Μη χρησιμοποιείτε ποτέ το δοχείο ανάμειξης To-Go με ένθετο μαχαιριού στα μικροκύματα ή στον φούρνο.
- ▶ Μην αποθηκεύετε ξένα αντικείμενα μέσα στο δοχείο ανάμειξης To-Go με ένθετο μαχαιριού.
- ▶ Μην επεξεργάζεστε καυτά τρόφιμα πάνω από 50 °C στο δοχείο ανάμειξης To-Go.

Επισκόπηση

Εδώ θα βρείτε μια επισκόπηση για τα εξαρτήματα της συσκευής σας.

→ *Εικ. 1*

1	Βασική συσκευή
2	Ένθετο μαχαιριού To-Go
3	Στεγανοποίηση
4	Καπάκι με στεγανοποίηση και επανασφραγιζόμενο άνοιγμα πόσης

Συνταγές

Εδώ θα βρείτε μια επιλογή από συνταγές, οι οποίες εξελίχτηκαν ειδικά για τη συσκευή σας.

Επισκόπηση συνταγών

Σε αυτή την επισκόπηση θα βρείτε τα υλικά και τα βήματα επεξεργασίας για διάφορες συνταγές.

→ *Εικ. 12*

5 Δοχείο ανάμειξης To-Go

Σύμβολα

 Μαρκαρίσματα θέσης

Χειρισμός της συσκευής

Ακολουθήστε τις εικονογραφημένες οδηγίες.

→ *Εικ. 2 - 8*

Αποσυναρμολόγηση της συσκευής

Ακολουθήστε τις εικονογραφημένες οδηγίες.

→ *Εικ. 9 - 10*

Καθαρισμός της συσκευής και των εξαρτημάτων

- ▶ Καθαρίστε τα ξεχωριστά εξαρτήματα, όπως αναφέρεται στον πίνακα.

→ *Εικ. 11*

- ▶ Μην επεξεργάζεστε καυτά τρόφιμα πάνω από 50 °C στο δοχείο ανάμειξης To-Go.

el Αποκατάσταση βλαβών

Σημείωση

Περιορισμοί για την επεξεργασία:

- Μην παρασκευάζετε ζύμη για κρέπες ή μαγιονέζα.
- Μην τεμαχίζετε υλικά όπως αμύγδαλα, κρεμμύδια, μαϊντανό και κρέας.

- Αναμειγνύετε τα στερεά τρόφιμα με επαρκή ποσότητα υγρού.
- Μη θρυματίσετε παγόκubους σε Crushed Ice, π.χ. για κόκτεϊλ.

Συνταγή	Υλικά	Επεξεργασία
Καροτόσουπα	<ul style="list-style-type: none">■ 60 γρ. πατάτες■ 240 γρ. καρότα■ 20 γρ. κρεμμύδια■ 280 γρ. κρύο ζωμό λαχανικών■ 150 γρ. κρέμα γάλακτος■ 1 κουταλάκι τοματοπολτό■ 1 πρέζα ξηρό θυμάρι■ Αλάτι■ πιπέρι	<ul style="list-style-type: none">■ Καθαρίστε τα λαχανικά και κόψτε τα σε κομμάτια 2 x 2 cm.■ Προσθέστε τα λαχανικά και προσθέστε τον κρύο ζωμό λαχανικών.■ Πατήστε Εκκίνηση και επεξεργαστείτε για 8 δευτερόλεπτα.■ Βάλτε τη σούπα σε μία κατσαρόλα και αφήστε να πάρει βράση.■ Προσθέστε την κρέμα γάλακτος, τον τοματοπολτό και το ξηρό θυμάρι.■ Μαγειρέψτε σε μέτρια φωτιά για 15 λεπτά.■ Καρυκεύστε με αλάτι και πιπέρι.

Αποκατάσταση βλαβών

- ▶ Μόνο εκπαιδευμένο γι' αυτό, ειδικευμένο προσωπικό επιτρέπεται να πραγματοποιήσει επισκευές στη συσκευή.
- ▶ Μόνο γνήσια ανταλλακτικά επιτρέπεται να χρησιμοποιηθούν για την επισκευή της συσκευής.
- ▶ Εάν το καλώδιο σύνδεσης στο δίκτυο του ρεύματος αυτής της συσκευής υποστεί ζημιά, πρέπει να αντικατασταθεί από τον κατασκευαστή ή την υπηρεσία εξυπηρέτησης πελατών του ή από ένα αντίστοιχα ειδικευμένο άτομο, για την αποφυγή επικινδύνων καταστάσεων.

Το ένθετο μαχαιριού To-Go δεν μπορεί να συνδεθεί με τη βασική συσκευή.

Η προστασία εκροής είναι ενεργοποιημένη.

- ▶ Βιδώστε το ένθετο μαχαιριού To-Go και το δοχείο ανάμειξης To-Go με μια περιστροφή προς τη φορά των δεικτών του ρολογιού.
→ *Εικ. 6*

- ✓ Το ένθετο μαχαιριού To-Go και το δοχείο ανάμειξης To-Go είναι πλήρως και σφικτά βιδωμένα.

Το δοχείο ανάμειξης To-Go είναι μη στεγανό.

Η στεγανοποίηση στο καπάκι λείπει.

- ▶ Τοποθετήστε τη στεγανοποίηση.

Απόσυρση παλιάς συσκευής

1. Τραβήξτε το φινι του καλωδίου σύνδεσης στο δίκτυο του ρεύματος.

2. Κόψτε το καλώδιο σύνδεσης στο δίκτυο του ρεύματος.
3. Αποσύρετε τη συσκευή σύμφωνα με τους κανόνες προστασίας του περιβάλλοντος. Πληροφορίες σχετικά με τους επίκαιρους τρόπους απόσυρσης θα βρείτε στο ειδικό κατάστημα ή στην αρμόδια τοπική Δημοτική Αρχή σας.



Αυτή η συσκευή χαρακτηρίζεται σύμφωνα με την ευρωπαϊκή οδηγία 2012/19/ΕΕ περί ηλεκτρικών και ηλεκτρονικών συσκευών (waste electrical and electronic equipment - WEEE). Η οδηγία προκαθορίζει τα πλαίσια για μια απόσυρση και αξιοποίηση των παλιών συσκευών με ισχύ σ' όλη την ΕΕ.

Υπηρεσία εξυπηρέτησης πελατών

Λεπτομερείς πληροφορίες για τον χρόνο εγγύησης και τους όρους εγγύησης στη χώρα σας θα λάβετε από την υπηρεσία εξυπηρέτησης πελατών της εταιρείας μας, τον έμπορά σας ή την ιστοσελίδα μας. Τα στοιχεία επικοινωνίας της υπηρεσίας εξυπηρέτησης πελατών θα τα βρείτε στον συνημμένο κατάλογο της υπηρεσίας εξυπηρέτησης πελατών ή στην ιστοσελίδα μας.



Thank you for buying a Bosch Home Appliance!

Register your new device on MyBosch now and profit directly from:

- **Expert tips & tricks for your appliance**
- **Warranty extension options**
- **Discounts for accessories & spare-parts**
- **Digital manual and all appliance data at hand**
- **Easy access to Bosch Home Appliances Service**

Free and easy registration – also on mobile phones:

www.bosch-home.com/welcome

BOSCH
HOME APPLIANCES
SERVICE

Looking for help? You'll find it here.

Expert advice for your Bosch home appliances, help with problems or a repair from Bosch experts.

Find out everything about the many ways Bosch can support you:

www.bosch-home.com/service

Contact data of all countries are listed in the attached service directory.

BSH Hausgeräte GmbH

Carl-Wery-Straße 34
81739 München, GERMANY
www.bosch-home.com

A Bosch Company



8001258708 (020511)

de, en, fr, it, nl, da, no, sv, fi, es, pt, el, tr, pl, uk, ru, ar

Valid within Great Britain:
Imported to Great Britain by
BSH Home Appliances Ltd.
Grand Union House
Old Wolverton Road
Wolverton, Milton Keynes
MK12 5PT
United Kingdom